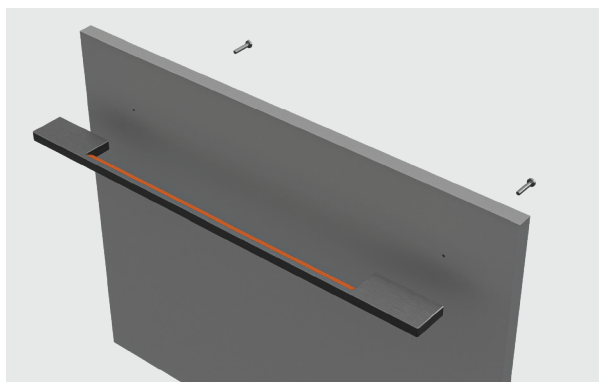
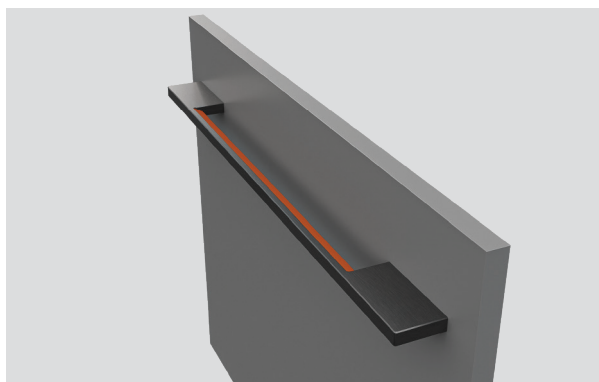


1. Marquez l'emplacement de la poignée sur le panneau. Assurez-vous que la distance entre les trous est de 432 mm. Percez les trous à l'aide d'un foret de 6 mm. Contrealésage jusqu'à une profondeur maximale de 5 mm à partir de l'arrière du panneau.



2. Alignez le bord incliné de la poignée vers le haut. Assurez-vous que la poignée est alignée avec les trous des goupilles sur le panneau.

Insérez les vis de tête cylindrique fournies à l'arrière du panneau. Fixez la poignée en serrant les vis à l'aide d'un tournevis cruciforme.



3. Suivez les directives du guide d'installation pour attacher le panneau personnalisé au tiroir ou au lave-vaisselle.