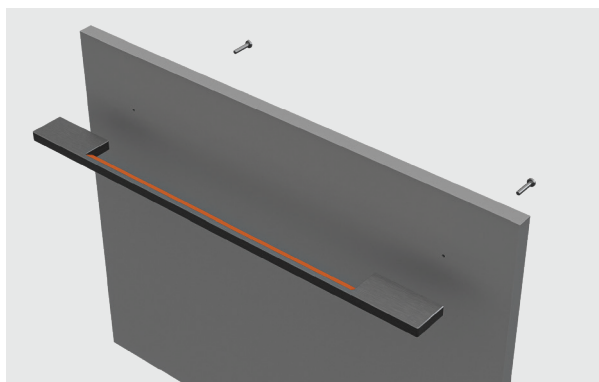


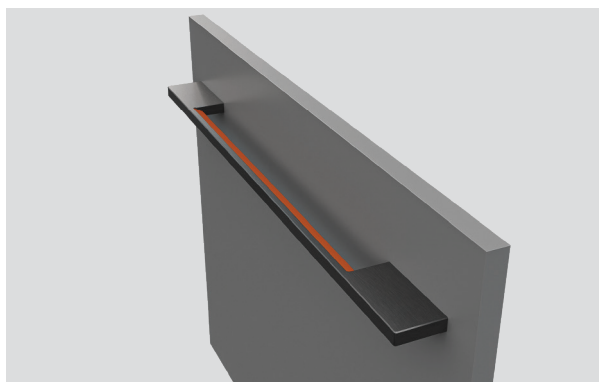
1. Marque la ubicación de la manija en el panel. Asegúrese de que la distancia entre los orificios sea de 432 mm.

Perfore los orificios con una broca de 6 mm. Realice un orificio avellanado a una profundidad máxima de 5 mm desde la parte posterior del panel.



2. Alinee el borde inclinado de la manija hacia arriba. Asegúrese de que la manija esté alineada con los orificios de la bisagra en el panel.

Inserte los tornillos de cabeza plana suministrados desde la parte posterior del panel. Asegure la manija apretando los tornillos con un destornillador Philips.



3. Siga las instrucciones de la guía de instalación para colocar el panel personalizado en el cajón o la lavavajillas.