
LAVE-VAISSELLE

GUIDE D'INSTALLATION

Pièces requises	27
Accéder aux spécifications de votre produit	28
Préparation des armoires	29
Avant l'installation – entretien	31
Déballez les produits	32
Appliquer le ruban d'étanchéité	34
Ajuster la hauteur du lave-vaisselle	35
Fixez les entretoises	37
Placez dans la cavité	38
Installez le coup-de-pied personnalisé	39
Installer le coup-de-pied de pleine longueur	41
Installation dans la cavité	42
Installation du tuyau d'évacuation	43
Connectez l'alimentation	45
Raccorder l'arrivée d'eau	46
Liste de contrôle de l'installateur	47

LAVE-VAISSELLE

DW24UDT4X4, DW24UDT2X4, DW24UCT2X4

PIÈCES REQUISES

OUTILS

fournis

- Clé Allen 4mm/6mm

Non fourni

- Couteau à lame rétractable
- Tournevis cruciforme
- Tournevis plat
- Perceuse électrique
- 1 mèche de 13 mm
- 1 mèche de 2,5 mm
- Niveau
- Pincés
- Crayon

PIÈCES

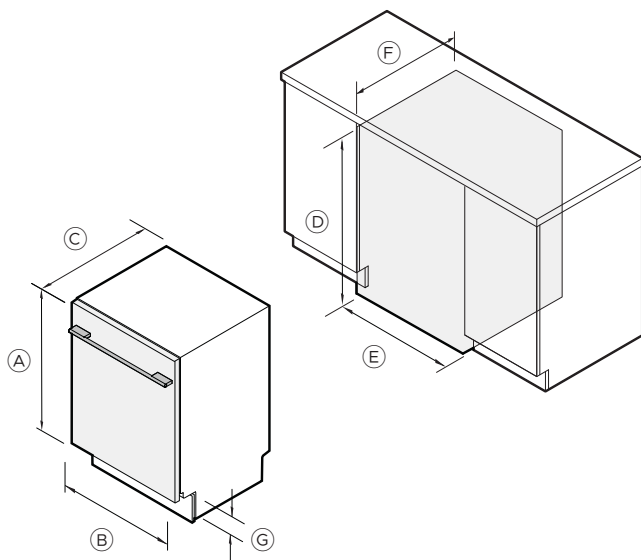
Supplied

- 1x Ruban de protection contre l'humidité
- 1x Panneau de coup de pied d'orteil pré-fini
- 2x Tableaux de coup de pied aux orteils
- 4x 25mm Vis (4)
- 4x 13mm Vis (5)
- 4.2x 50mm Vis (2)
- 4x Ensembles d'espaceurs

- 1x Support de tuyau de drainage
- Rondelle (2)



Pour obtenir les spécifications complètes des produits, des armoires et des services, reportez-vous au Guide de planification. Pour accéder au Guide de planification, scannez le code QR ou visitez fisherpaykel.com/specify. Recherchez par type d'appareil ménager, nom de produit ou code de modèle.



Modèles	DW24UDT4X4, DW24UDT2X4, DW24UCT2X4	
Dimensions	mm	Pouce
A Hauteur totale*	857-917	33 3/4 - 36 1/8
B Largeur du châssis	598	23 9/16
C Profondeur du châssis**	580	22 13/16
D Hauteur de la cavité	857-917	33 3/4 - 36 1/8
E Largeur minimum de la cavité	600	23 5/8
F Profondeur minimale de la cavité**	580	22 13/16
G Hauteur entre le bas de la porte et le plancher*	101-161	4 - 6 5/16

*Selon l'ajustement des pieds de nivellement.

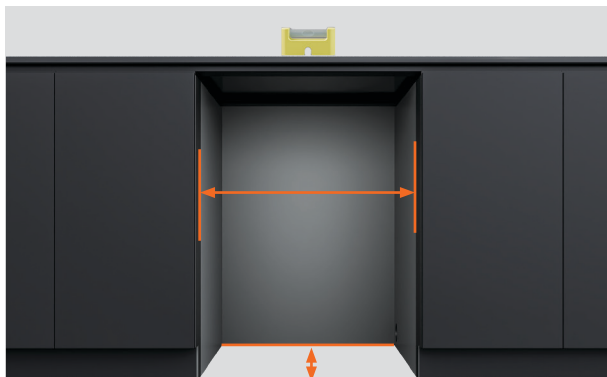
**Suppose des panneaux de porte de 18 mm. Remarque : Un espace de dégagement de 2 mm est requis entre les façades du tiroir du lave-vaisselle et les panneaux d'armoire environnants.

PRÉPARATION DES ARMOIRES



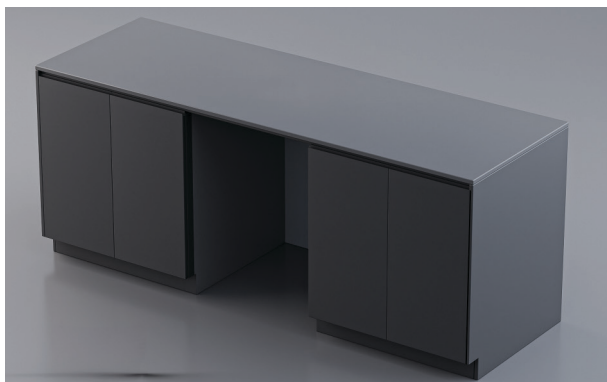
fisherpaykel.com/specify

1. Reportez-vous au Guide de planification pour les spécifications des armoires, des cavités, des panneaux et de l'entretien.



2. Assurez-vous que l'armoire est de niveau et que les côtés sont d'équerre.

Assurez-vous que les armoires respectent les spécifications minimales requises pour la cavité.



3. Assurez-vous que tous les substrats, y compris le sol, sont exempts de bosses et d'obstructions qui pourraient empêcher le lave-vaisselle de glisser dans la cavité.

PRÉPARATION DES ARMOIRES



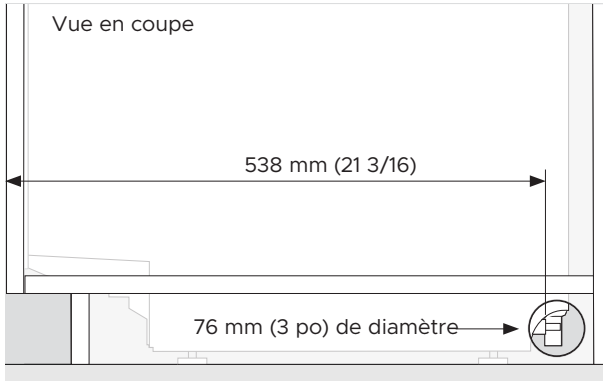
4. Les câbles et les tuyaux peuvent être acheminés de la cavité du lave-vaisselle vers l'espace du coup-de-pied. Puis dans la cavité adjacente.



5. La prise électrique doit être accessible après l'installation pour l'entretien.

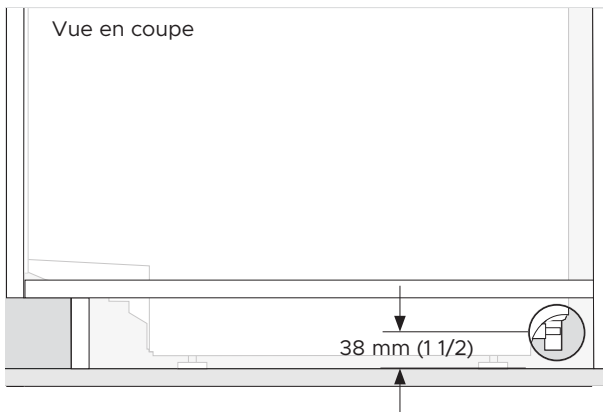
AVANT L'INSTALLATION – ENTRETIEN

Consultez le Guide de planification sur fisherpaykel.com pour les options d'entretien.

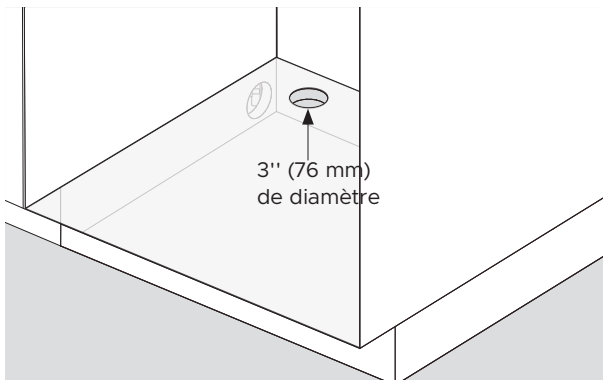


1. Un trou de service d'un diamètre minimal de 76 mm (3 po) est requis sur le côté de l'armoire.

Le centre de ce trou doit être à une distance minimale de 538 mm (21 3/16 po) de l'avant de l'armoire.



2. Le centre du trou doit se situer à au maximum 38 mm (1 1/2 po) du plancher ou du bas des pieds du lave-vaisselle.

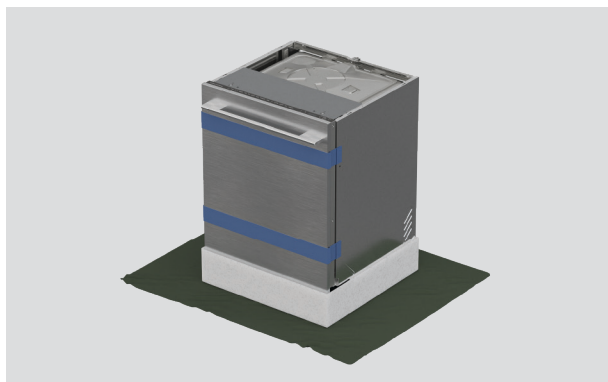


3. Un trou de service de 76 mm (3 po) de diamètre est requis dans l'étagère adjacente de l'armoire.

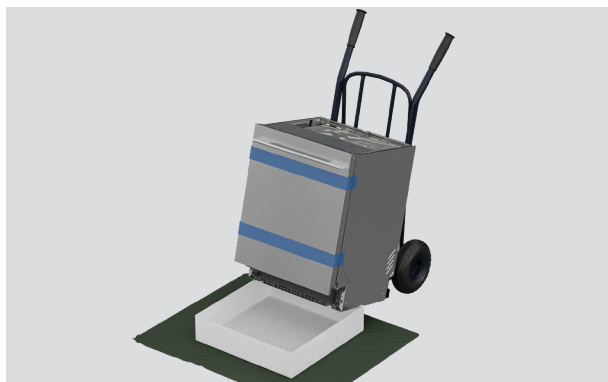
DÉBALLEZ LES PRODUITS



1. Enlevez l'emballage et le film plastique.

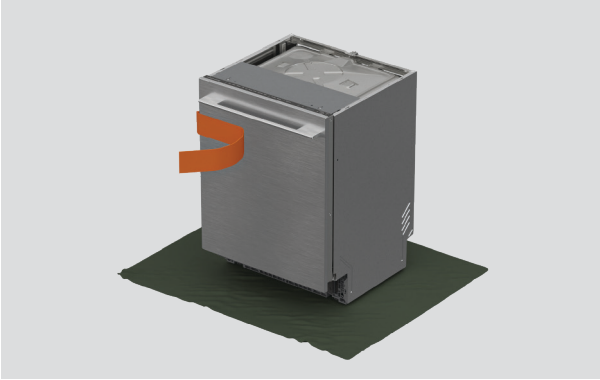


2. Protégez le plancher avant de retirer la base d'emballage.



3. Pour détacher la base, utilisez un chariot pour soulever le lave-vaisselle par l'arrière, puis retirez la base.

DÉBALLEZ LES PRODUITS



4. Retirez le ruban adhésif extérieur, les accessoires et les emballages d'installation de l'intérieur du lave-vaisselle.

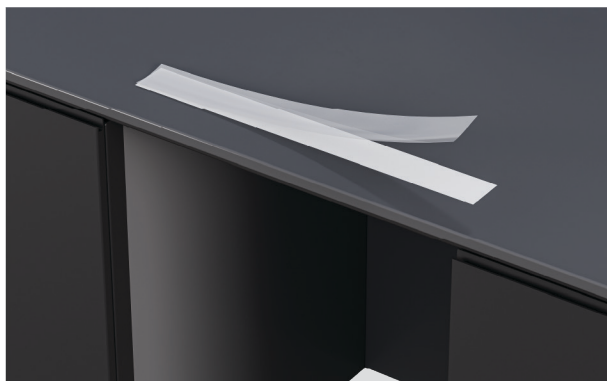


5. Mettre l'emballage au rebut de manière responsable.

APPLIQUER LE RUBAN D'ÉTANCHÉITÉ



1. Assurez-vous que le dessous du plan de travail est propre et exempt de poussière.



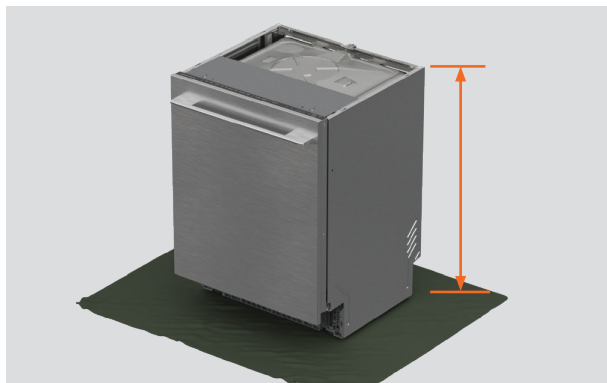
2. Retirez la pellicule protectrice du ruban adhésif imperméable.



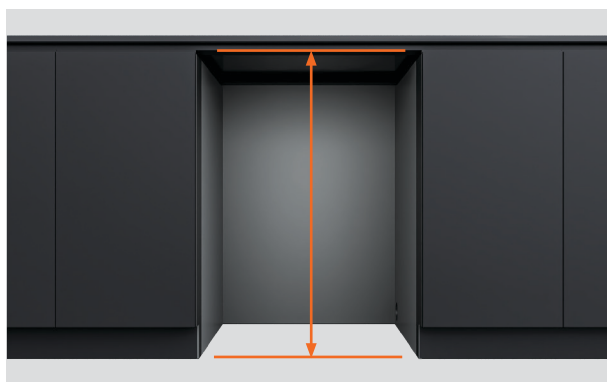
3. Appliquez le ruban sur le bord supérieur de l'armoire en vous assurant qu'il est centré et en retrait de 1. mm (3/8 po) du bord avant.

AJUSTER LA HAUTEUR DU LAVE-VAISSELLE

Prenez précaution de ne pas plier les pieds lorsque vous inclinez le lave-vaisselle. D'autres ajustements seront effectués une fois que le lave-vaisselle sera à l'intérieur de la cavité.



1. Mesurez la hauteur du lave-vaisselle des pieds jusqu'au sommet du châssis.

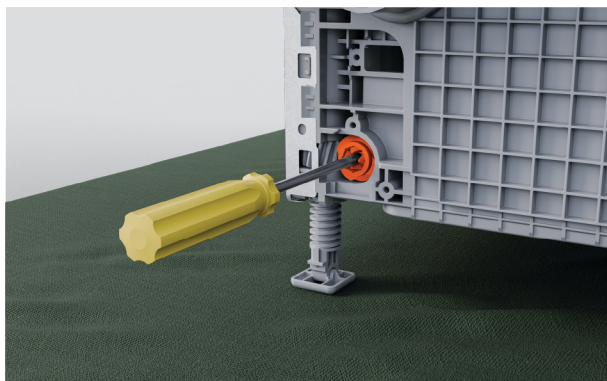


2. Mesurez la distance entre le plancher et le dessous du plan de travail ou du cadre de la cavité.



3. Réglez la hauteur du lave-vaisselle entre 3-5 mm (1/8 - 3/16 po) sous la hauteur de la cavité.

AJUSTER LA HAUTEUR DU LAVE-VAISSELLE

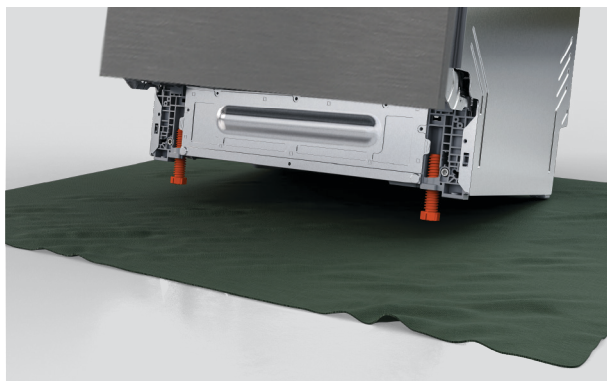


4. Retirez le ruban adhésif des pieds du lave-vaisselle.

Soulevez les pieds arrière du produit en tournant les vis des pieds avec une clé Allen de 6 mm.

Vis du pied gauche dans le sens antihoraire.

Vis du pied droit dans le sens horaire.

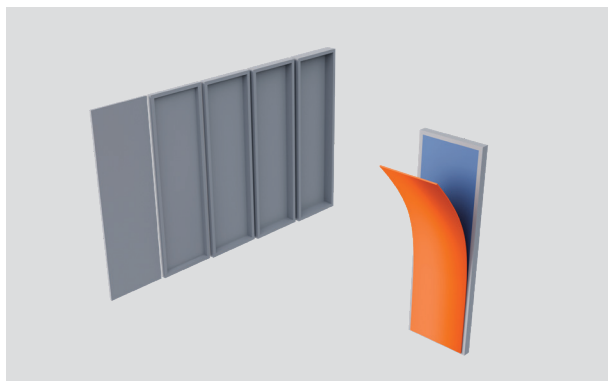


5. Soulevez les pieds avant en tournant le pied.

Vérifiez que le lave-vaisselle est d'équerre et à niveau.

Ajustez les pieds si nécessaire.

FIXEZ LES ENTRETOISES



1. Détachez les quatre entretoises à l'aide d'une bande adhésive.



2. Placez des entretoises de chaque côté du lave-vaisselle, juste sous le trou du dessus du lave-vaisselle.



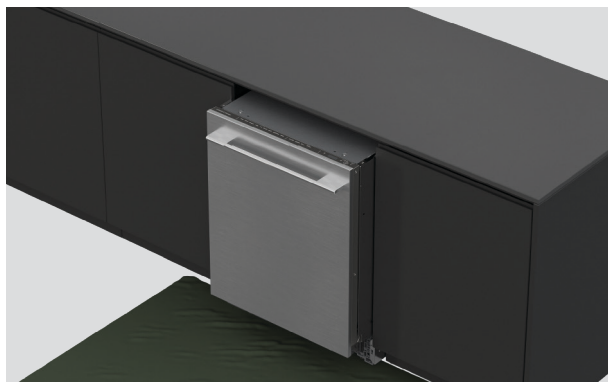
3. Si nécessaire, un segment d'entretoise plus grand peut être ajouté pour ajuster l'épaisseur.

PLACEZ DANS LA CAVITÉ



1. Faites passer les tuyaux et les câbles par les trous de service et dans les armoires adjacentes.

Assurez-vous que le câble électrique est tiré en premier, suivi des tuyaux.



2. Enfoncez soigneusement le produit dans la cavité, en faisant passer les tuyaux à travers les trous de service au fur et à mesure.

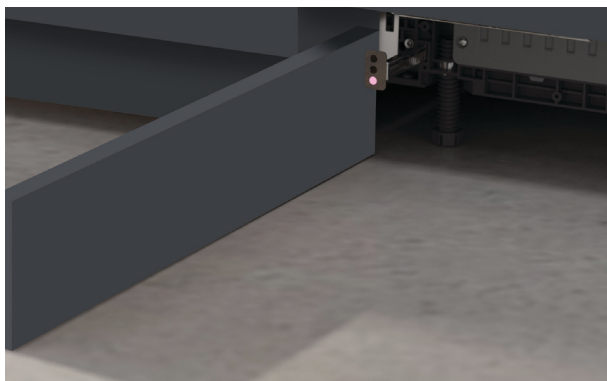
Évitez d'écraser, de tordre ou de plier les tuyaux.



3. Vérifiez que le produit est de niveau et d'équerre dans la cavité.

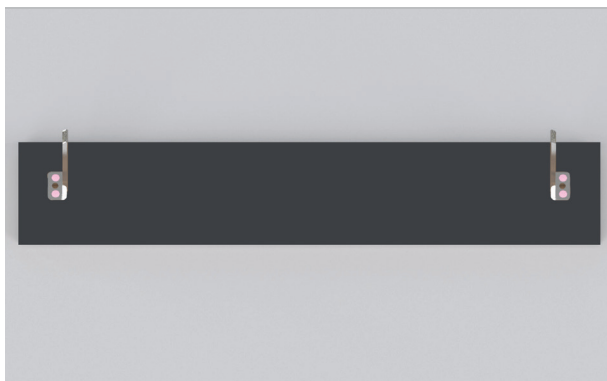
Si nécessaire, ajustez les pieds.

INSTALLEZ LE COUP-DE-PIED PERSONNALISÉ

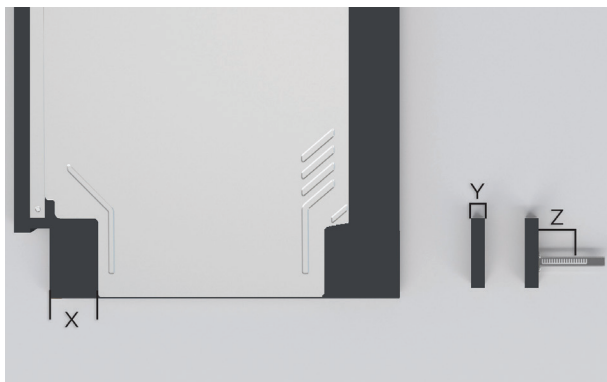


1. Marquez les emplacements des avant-trous pour chaque support. Mesurez le centre du panneau et marquez 257 mm (10 1/8 po) de chaque côté.

Pour déterminer la hauteur des supports, mesurez la hauteur du trou le plus bas du support par rapport au panneau de coup-de-pied.



2. Assurez-vous que les supports sont bien orientés avant de les fixer sur le panneau en utilisant 2 vis 4x13 mm par support.

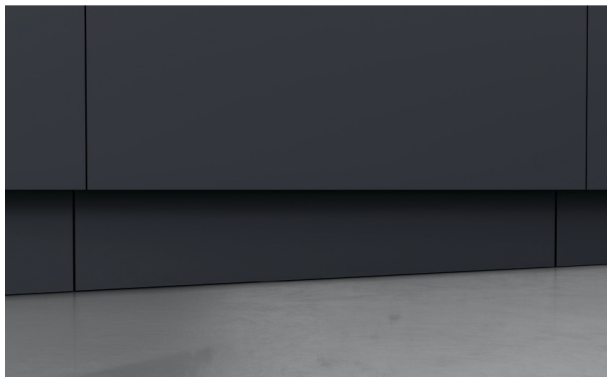


3. Mesurez la profondeur du coup-de-pied :

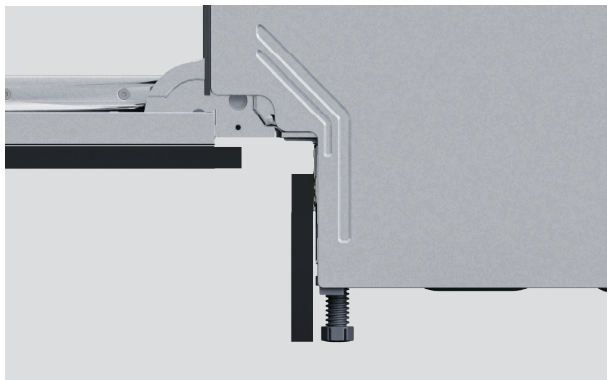
Utilisez **Z** pour déterminer quelle dent doit être repliée sur chaque support de coup-de-pied.

$$X - Y = Z$$

INSTALLEZ LE COUP-DE-PIED PERSONNALISÉ



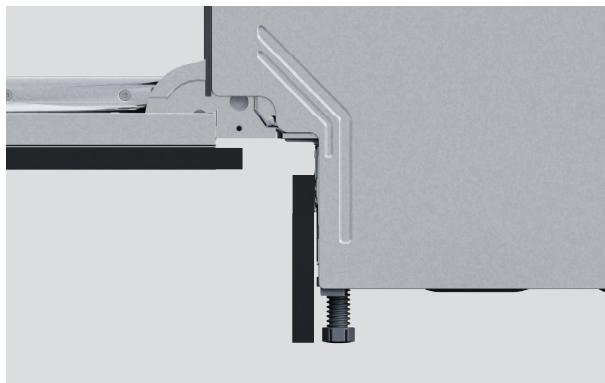
4. Alignez les supports avec les fentes du produit et glissez-les en place.



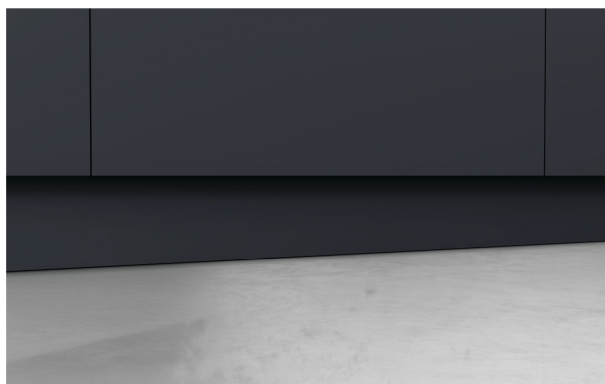
5. Assurez-vous que la bande de coup-de-pied permet à la porte de s'ouvrir complètement.

INSTALLER LE COUP-DE-PIED DE PLEINE LONGUEUR

IMPORTANT : Le coup-de-pied doit pouvoir être retiré facilement pour permettre l'accès au produit en cas d'entretien.



1. Alignez le coup-de-pied sur le produit et assurez-vous que tous les dégagements de rotation de porte ont été respectés.

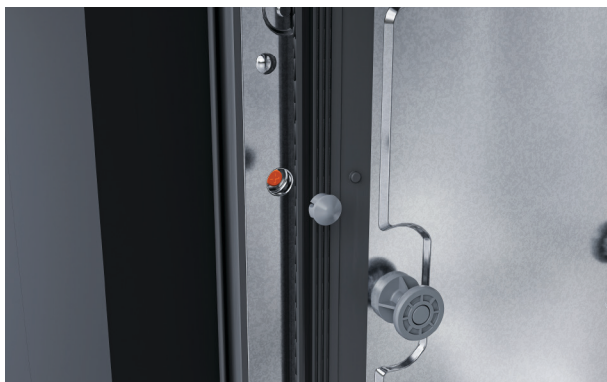


2. Ajustez le panneau aux armoires adjacentes.

INSTALLATION DANS LA CAVITÉ



1. Retirez le panier supérieur du lave-vaisselle pour permettre l'accès aux revêtements de vis de chaque côté du lave-vaisselle. À l'aide d'un petit tournevis à lame plate, retirez soigneusement les deux cache-vis.



2. Vérifiez une dernière fois le niveau du panneau de porte, puis fixez le produit dans l'armoire adjacente à l'aide de 4 vis de 4 × 25 mm. Remettez les cache-vis en place.

INSTALLATION DU TUYAU D'ÉVACUATION

Assurez-vous que le support du tuyau d'évacuation est correctement installé et que le tuyau est correctement enfilé pour éviter les dommages et les problèmes de drainage.

Le lave-vaisselle ne doit pas être vidé dans de l'eau stagnante.

Si les tuyaux d'évacuation fournis ne sont pas assez longs pour atteindre vos services, un kit d'extension de tuyau d'évacuation de 3,6 m (141 3/4 po) est disponible à fisherpaykel.com

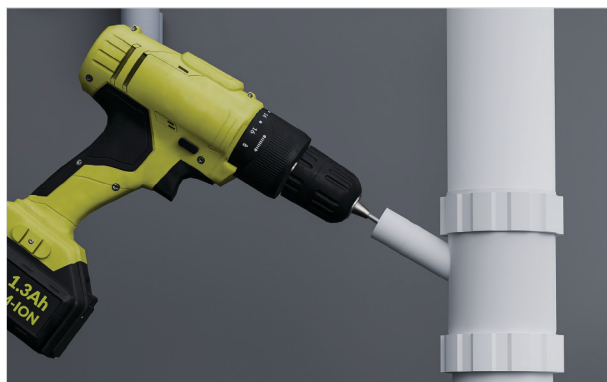
Appareils raccordés au réseau d'eau.

Pression max. de l'eau d'entrée	1MPa
Pression min. de l'eau d'entrée	0,03 MPa



1. Installez le support du tuyau d'évacuation à l'aide d'une vis de 4 x 13 mm, aussi près que possible du plan de travail, à une distance minimale de 750 mm (29 13/16 po) du plancher.

Enfilez les tuyaux à travers le support.



2. Pour le raccordement au té de vidage :

Pour éviter que les copeaux ne pénètrent dans le système de plomberie, veuillez retirer le té de vidage avant de percer.

Débranchez ou percez le té de vidage d'au moins 13 mm (1/2 po) de diamètre avant de fixer le raccord.

INSTALLATION DU TUYAU D'ÉVACUATION



3. Enflez le collier de serrage pour tuyau (non fourni) sur le tuyau.

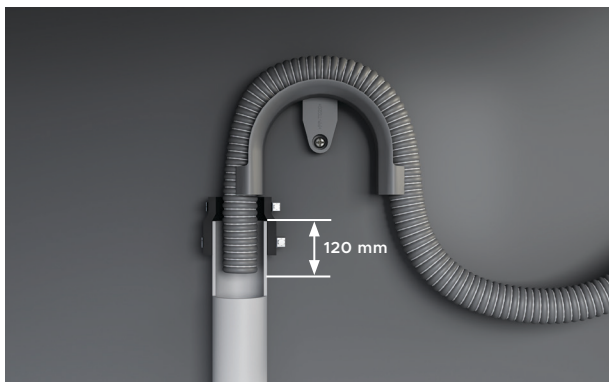
Installez le tuyau sur le raccord et serrez-le à l'aide du collier de serrage pour tuyau.

Assurez-vous que le tuyau s'insère en ligne droite dans le raccord pour éviter les plis qui pourraient restreindre l'écoulement.



4. Pour le raccordement à la conduite verticale :

Faites passer le tuyau d'évacuation à travers le guide de support et déposez-le dans la conduite verticale.



5. Assurez-vous que le tuyau ne soit pas inséré de plus de 120 mm (4 3/4 po) dans la conduite verticale pour éviter que l'eau usée soit siphonnée vers la cuve.

Le tuyau peut être coupé si nécessaire.

CONNECTEZ L'ALIMENTATION

Exigences électriques : 230 V, 50 Hz, minimum 10 A

La prise électrique doit être accessible après l'installation pour l'entretien.



1. Connectez l'alimentation.



2. Vérifiez les raccordements d'eau.

Ouvrez l'alimentation en eau et vérifiez s'il y a des fuites.

RACCORDER L'ARRIVÉE D'EAU

IMPORTANT! N'ouvrez pas l'alimentation en eau avant d'avoir branché l'alimentation électrique. Le lave-vaisselle doit être sous tension pour que la protection contre les inondations soit activée. Si l'alimentation doit être débranchée, assurez-vous que l'alimentation en eau soit fermée.

Des robinets d'isolement sont nécessaires pour permettre de fermer l'alimentation en eau.



1. Vérifiez que la rondelle de caoutchouc fournie est insérée dans le raccord.



2. Raccordez le tuyau d'alimentation au robinet. Assurez-vous que le tuyau d'alimentation n'est pas plié et que le robinet n'est pas tiré sous pression. Ne raccourcissez pas le tuyau d'alimentation.



3. Serrez à la main en place. En utilisant une clé ou des pinces, tournez à 180° supplémentaires pour le fixer. Évitez de trop serrer.

À REMPLIR PAR L'INSTALLATEUR

Installation

- Si l'alimentation électrique est coupée, assurez-vous que l'alimentation en eau est fermée pour éviter toute inondation.
- Vérifiez que toutes les pièces sont correctement installées et bien fixées.
- Assurez-vous que tous les dégagements sont respectés.
- Assurez-vous que le lave-vaisselle est solidement fixé et que la porte s'ouvre et se ferme facilement, sans aucune résistance.
- Assurez-vous de retirer tous les emballages ou les rubans apposés sur les grilles et le bras gicleur.
- Vérifiez que les bras gicleurs sont en place, installés correctement et tournent librement.

Plomberie

- Assurez-vous que les alvéoles défonçables ou les bouchons du raccord d'évacuation ont été percés et que le raccordement d'évacuation a été effectué.
- Le raccord du tuyau d'évacuation ne doit pas supporter le poids d'un excédent de tuyau. Maintenez le tuyau de vidange aussi tendu que possible afin d'éviter qu'il ne s'affaisse. Placez tout excédent de tuyau d'évacuation du côté du lave-vaisselle par rapport au support de tuyau d'évacuation.
- Assurez-vous que le tuyau d'alimentation est équipé de la rondelle de caoutchouc et qu'il est bien serré.
- Si vous connectez le tuyau de vidange au siphon d'évier, assurez-vous que la boucle haute est au minimum 150 mm (5 15/16") plus haute que le coupleur de tuyau de drainage ou aussi près que possible de la face inférieure du plan de travail.
- Modèles avec adoucisseur d'eau : ajustez le réglage d'adoucisseur d'eau à partir du réglage par défaut, en fonction de la dureté de l'eau dans votre région. Reportez-vous à votre guide d'utilisation.
- Assurez-vous que l'alimentation en eau soit fermée jusqu'à ce que l'alimentation électrique soit raccordée et activée. Le lave-vaisselle doit être sous tension pour que la fonction de protection contre les inondations soit activée.

Alimentation électrique

- Assurez-vous d'effectuer tous les essais électriques conformément aux réglementations locales.

Essai de fonctionnement

- Rétablissez le courant et ouvrez la valve d'eau, puis ouvrez la porte. Vous devriez entendre un bip sonore et voir un voyant de programme s'allumer sur le panneau de commande.
- Ajoutez trois tasses d'eau dans le lave-vaisselle.
- Naviguez jusqu'à RINSE (Rinçage) et démarrez le programme.
- Une fois le cycle Rinse (RINÇAGE) terminé, assurez-vous que le lave-vaisselle a fonctionné et évacué l'eau correctement.
- Vérifiez que les raccordements d'évacuation ne présentent aucune fuite.
- Si le site est laissé sans alimentation électrique une fois l'installation terminée, assurez-vous de fermer l'alimentation en eau pour éviter les inondations.**

