
电磁灶 安装指南

所需零部件	3
查看您的产品规格	4
在安装之前	5
独立安装	7
齐平安装	9
电气规格	11
安装人员检核表	12

FISHER & PAYKEL

简体中文

433244A_04.26

90 厘米

CI905ZZDTB5、CI905ZZDTG5

80 厘米

CI804ZZDTB5、CI804ZZDTG5

60厘米

CI604ZZDTB5, CI604ZZDTG5

30厘米

CI302ZDTB5

所需零部件

工具

不随附

- 硅胶枪
- 十字螺丝刀
- 水平仪
- 美工刀
- 刮刨机
- 内六角扳手
- 扳手
- 遮蔽胶带
- 管道胶带
- 黑色安装：
黑色哑光硅胶，额定温度为 100°C 或以上
- 灰色安装：
灰色哑光硅胶，额定温度为 100°C 或以上

零部件

供应且必需

- 固定支架 (4)
- 夹紧螺钉 (4)
- 双面胶 (1)

查看您的产品规格



关于完整的产品、安装柜和维修规格，请参阅《规划指南》。要查看《规划指南》，请扫描二维码或访问 fisherpaykel.com/specify。按电器类型、产品名称或型号代码搜索。

如需安装支持，请通过 designsupport@fisherpaykel.com 与 Fisher & Paykel 设计支持团队联系

在安装之前



fisherpaykel.com/specify

1. 请参阅《规划指南》中的安装柜、腔室、面板和检修规格。



2. 小心地从纸箱中取出产品。将其放在受保护的表面上。

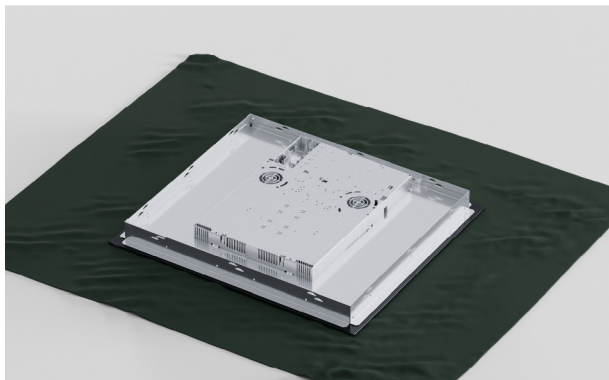


3. 确保所有产品和配件完备。



4. 妥善处置包装材料。

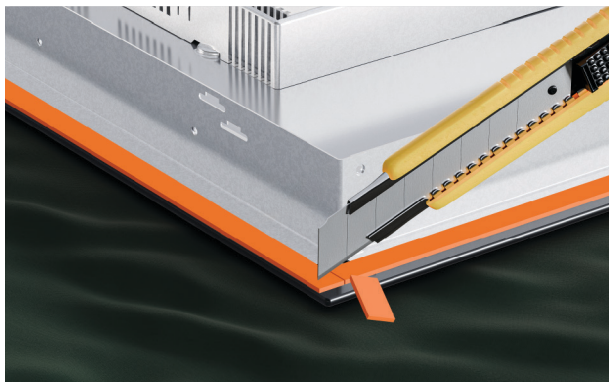
独立安装



1. 把炉灶翻过来放在柔软表面上。



2. 在玻璃四周的突出部分贴一圈5mm 双面胶。
确保胶面朝下连续密封炉灶四周。



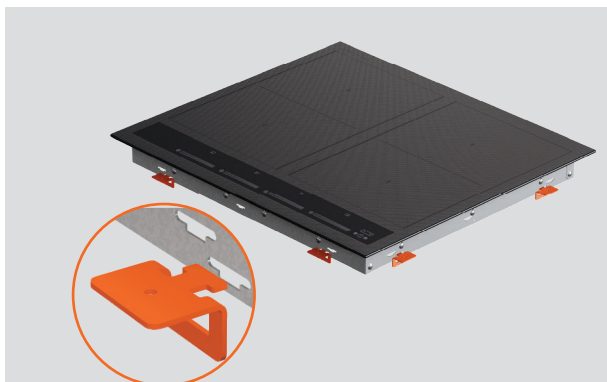
3. 用锋利电工刀裁掉炉灶四周密封胶的多余部分。
注意不要损坏台面。

独立安装



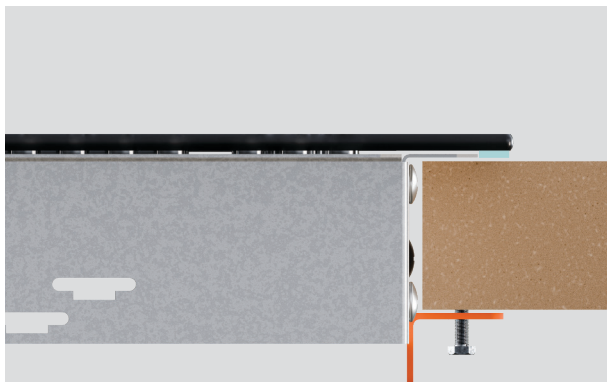
4. 确保灶台下面有开口便于安装和固定支架。

轻轻地将炉灶放入排气阀中。



5. 找到侧面支架。

将支架按槽高度插入，以适应您的台面厚度。

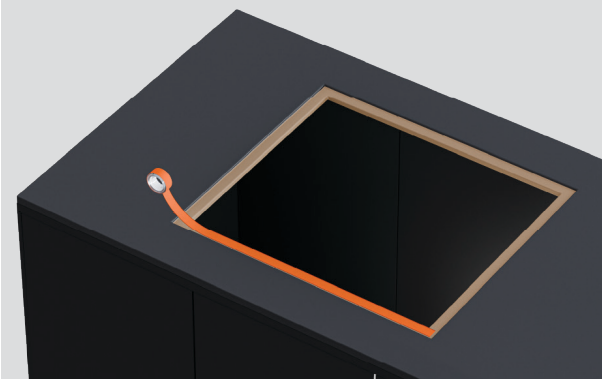


6. 拧紧所有螺丝把炉灶固定在灶台上。

切勿过分拧紧螺丝

确保炉灶处于水平状态。

齐平安装



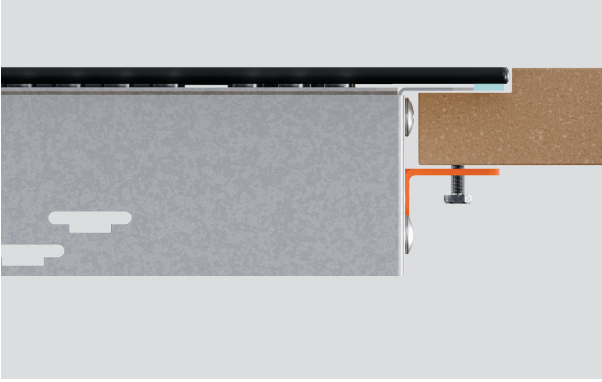
1. 准备灶台进行齐平安装。
在刨槽四周贴一圈不干胶带。



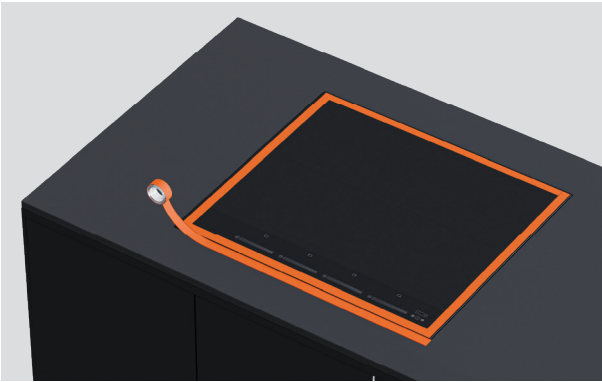
2. 确保灶台下面有开口便于安装和固定支架。
轻轻地将炉灶放入排气阀中。



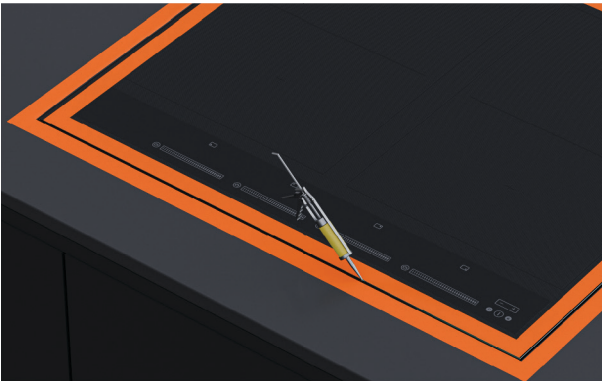
3. 找到侧面支架。
将支架按槽高度插入，以适应您的台面厚度。



4. 拧紧所有螺丝把炉灶固定在灶台上。
切勿过分拧紧螺丝
确保炉灶处于水平状态。



5. 在灶台玻璃上贴上遮蔽胶带，
然后再贴上台面，



6. 用硅胶封堵灶台和炉灶之间的
缝隙。
擦掉多余硅胶。

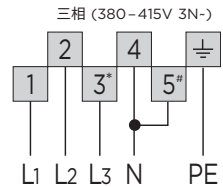
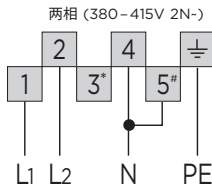
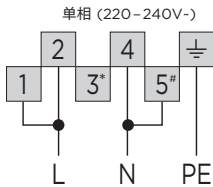
电气规格

在把炉灶连接到总电源之前检查：

- 室内布线系统是否与炉灶的功率相适应。
- 电压是否与标牌注明的额定值相符。
- 电源线是否能承受标牌注明的电流。

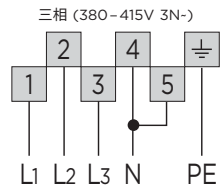
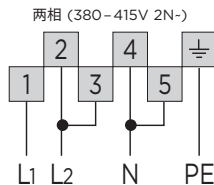
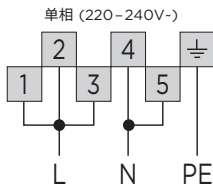
规格	型号 CI905ZZDTB5、CI905ZZDTG5
额定功率 (W)	10,400
供应 (Hz)	50/60Hz
电压(V)	220-240V
专用电路 (A)	32A
	型号 CI804ZZDTB5、CI804ZZDTG5
额定功率 (W)	7,400
供应 (Hz)	50/60Hz
电压(V)	220-240V
专用电路 (A)	20A
	型号 CI604ZZDTB5、CI604ZZDTG5
额定功率 (W)	7400
供应 (Hz)	50/60Hz
电压(V)	220-240V
专用电路 (A)	20A
	型号 CI302ZDTB5
额定功率 (W)	3700
供应 (Hz)	50/60Hz
电压(V)	220-240V
专用电路 (A)	16A

型号：80 厘米、60 厘米、30 厘米



*未进行内部连接。#30 厘米不需要连接。

型号：90 厘米



安装人员检核表

常规;

- 在使用炉灶之前，务必阅读用户指南上的安全警告部分。
- 符合指定间隙。
- 电器前后左右处于水平状态。
- 除去所有包装材料。
- 橱柜和炉灶底部之间有连续冷气流。
- 炉灶安装牢固。
- 向用户演示过基本操作方法。
- 灶头正常工作。把所有灶头开到最大加热至少一分钟。
- 触摸按钮和显示器正常工作。

电气

- 安装了带过流保护器、额定电流合适的插座连接电源线。
- 有合适的地线。
- 电源线可触及，不接触炉灶。

安装人员检核表

填写并妥善保存供日后参考：

型号 _____

序列号 _____

购买日期 _____

购买人 _____

经销商地址 _____

安装人员姓名 _____

安装人员签名 _____

安装公司 _____

安装日期 _____

FISHERPAYKEL.COM

© Fisher & Paykel Appliances 2026 保留所有权利。

本指南所述的型号并非在所有市场上销售，随时会有变动。

本指南所述的产品规格适用于截至发行日所销售和描述的特定产品型号。本公司秉承不断改进产品之政策，上述规格可能随时会有变动。

如要详细了解本国销售的型号和规格，请访问公司网站，也可以联系当地的 Fisher & Paykel 经销商。

433244A 04.26